



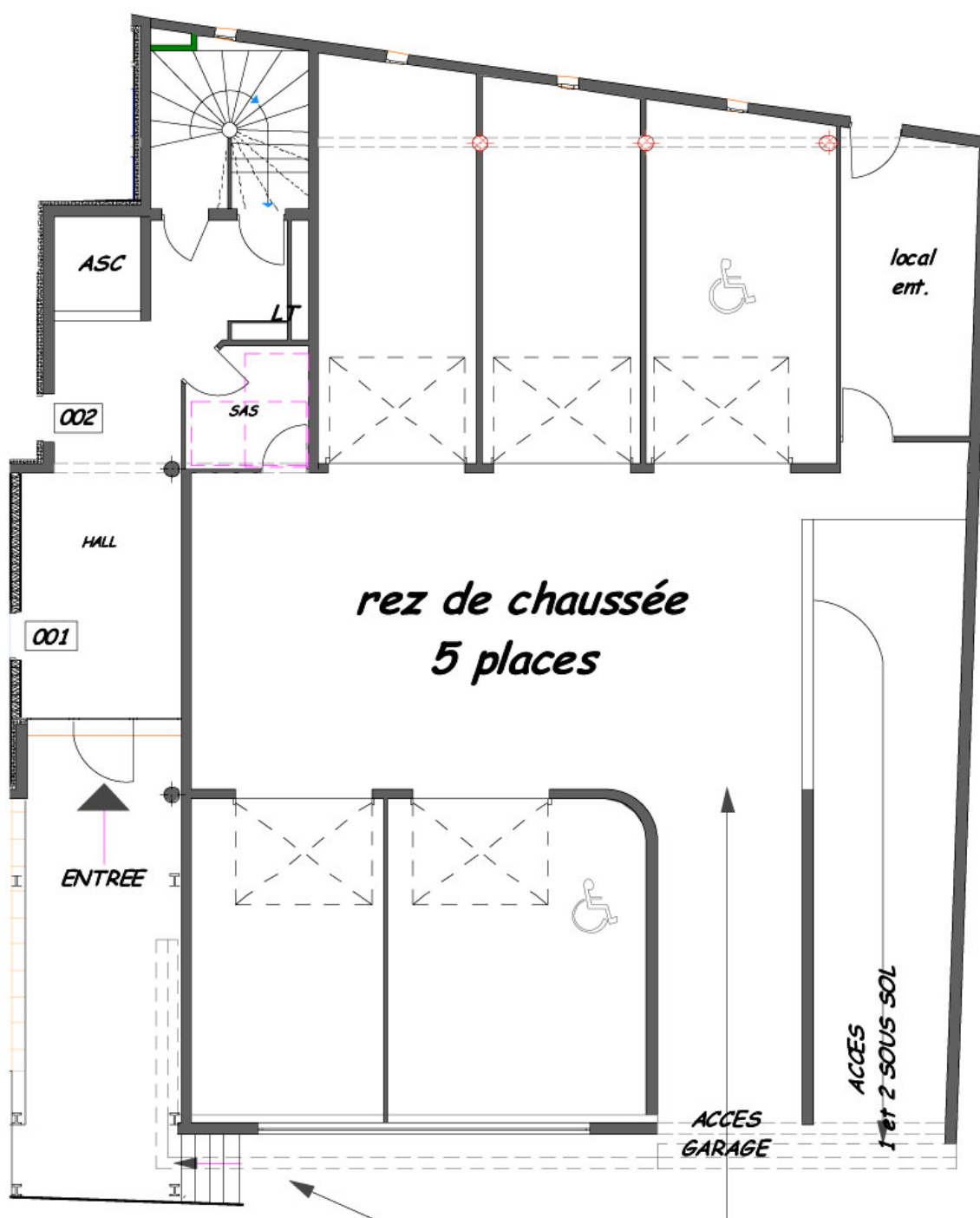
Sous-sol - rez de chaussée

5 stationnements

29 Avenue Maurice FAURE

29, Avenue Maurice Faure
26000 Valence

LOCALISATION



Cabinet **TRAVERSIER**
SARL d'architecture



Usine de Bellevue - Chemin de Presles 07800 CHARMES SUR RHONE - Téléphone 04 75 40 19 01 - Fax 04 75 41 08 08 - site internet : www.pierre-traversier.com

Les cotes, les surfaces, les gaines techniques sont susceptibles de modifications dues aux impératifs techniques de construction et aux tolérances d'exécution. Les seuls éléments d'équipement qui seront fournis sont ceux figurant sur la notice descriptive annexée à l'acte de vente.

 **stephan**
promotion

31 avenue Maurice Faure
26000 Valence
04 75 814 585
info@stephanpromotion.fr
www.stephanpromotion.fr



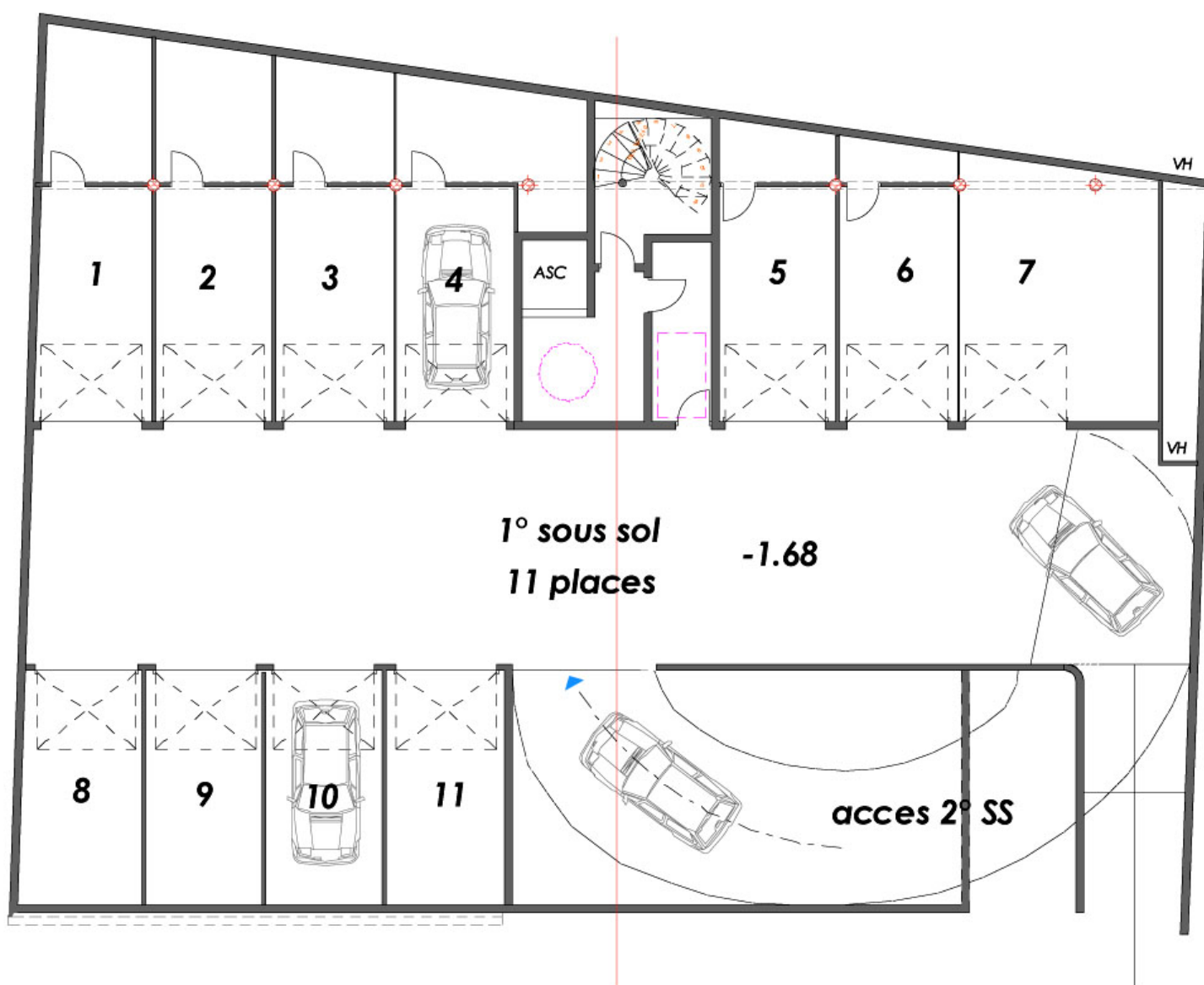
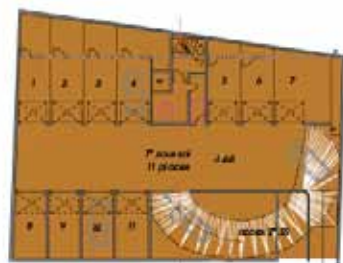


Sous-sol - niveau -1

11 stationnements

29 Avenue Maurice FAURE

29, Avenue Maurice Faure
26000 Valence



Cabinet **TRAVERSIER**
SARL d'architecture



Usine de Bellevue - Chemin de Presles 07800 CHARMES SUR RHONE - Téléphone 04 75 40 19 01 - Fax 04 75 41 08 08 - site internet : www.pierre-traversier.com

Les cotes, les surfaces, les gaines techniques sont susceptibles de modifications dues aux impératifs techniques de construction et aux tolérances d'exécution. Les seuls éléments d'équipement qui seront fournis sont ceux figurant sur la notice descriptive annexée à l'acte de vente.

 **stephan**
promotion

31 avenue Maurice Faure
26000 Valence
04 75 814 585
info@stephanpromotion.fr
www.stephanpromotion.fr



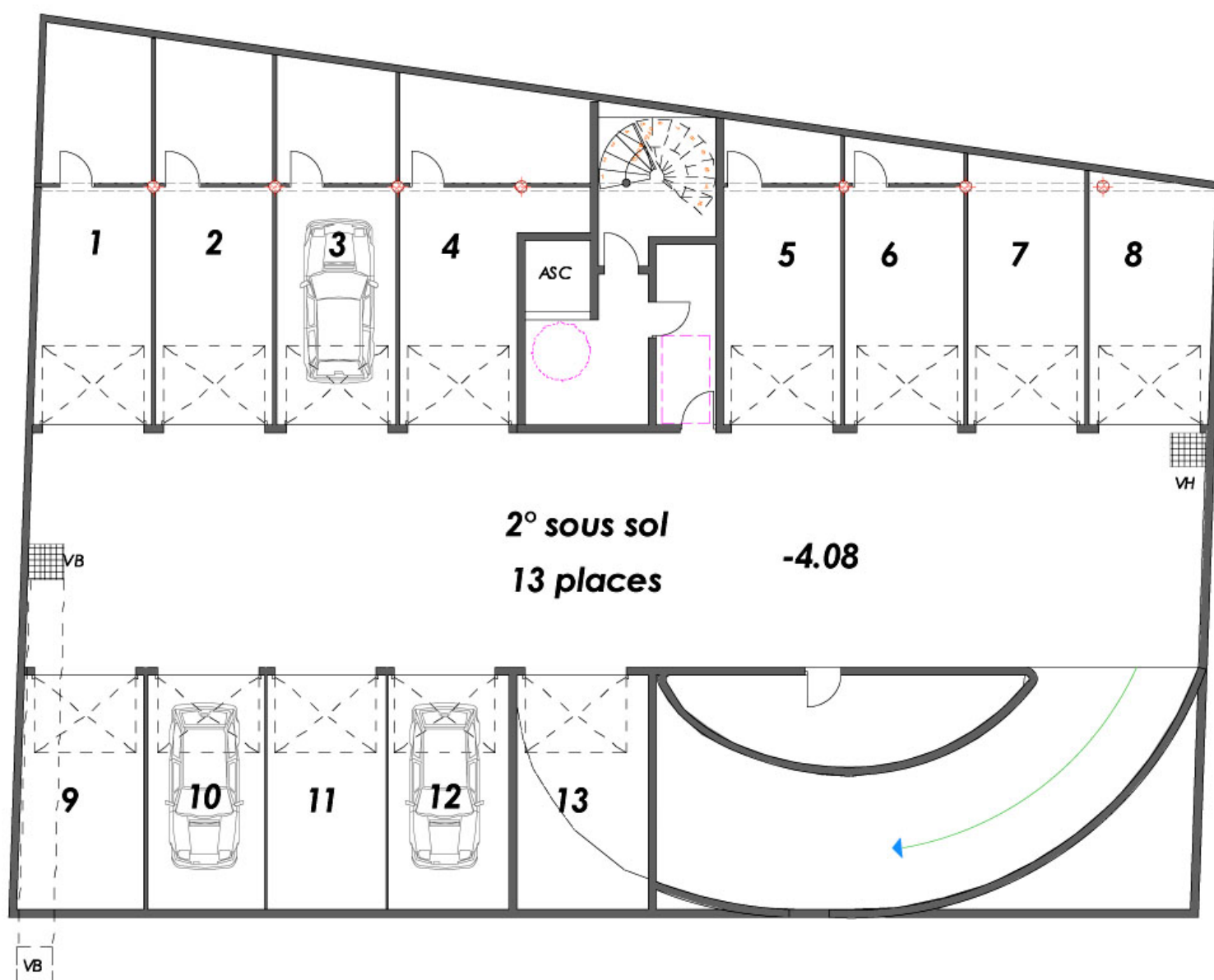
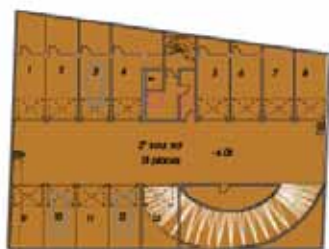


Sous-sol - niveau -2

13 stationnements

29 Avenue Maurice FAURE

29, Avenue Maurice Faure
26000 Valence



Cabinet **TRAVERSIER**
SARL d'architecture



Usine de Bellevue - Chemin de Presles 07800 CHARMES SUR RHONE - Téléphone 04 75 40 19 01 - Fax 04 75 41 08 08 - site internet : www.pierre-traversier.com

Les cotes, les surfaces, les gaines techniques sont susceptibles de modifications dues aux impératifs techniques de construction et aux tolérances d'exécution. Les seuls éléments d'équipement qui seront fournis sont ceux figurant sur la notice descriptive annexée à l'acte de vente.

 **stephan**
promotion

31 avenue Maurice Faure
26000 Valence
04 75 814 585
info@stephanpromotion.fr
www.stephanpromotion.fr

